

Reinventando nuestros
ESPACIOS
DE TRABAJO

“Soluciones para afrontar la nueva normalidad”

“Reinventado
nuestros espacios
de trabajo donde
la conexión,
a pesar de la
distancia social,
va a ser lo más
importante”



Ofrecemos diseños para un mundo en constante evolución
y soluciones para afrontar la **nueva normalidad**.



Contenido del dossier

Soluciones OG	Outsourcing Group	04
Sistemas de Sanitización	Cabinas, pórticos y tótems	06
	Materiales que utilizamos	07
Soluciones térmicas	Detección de la temperatura	08
Space planning		10
	Plantas y Salas de reuniones	12
	Sala de Aprendizaje	14
	Espacios privados	16
	Espacios de trabajo (concentración)	18
	Espacios comunes	20
Gestión de mudanzas	Traslados frente a la Pandemia	22
Confían en nosotros		23

Soluciones **OG**

Outsourcing Group

Espacios de trabajo equipados, personalizados y a medida de las necesidades de tu equipo.

Sanitización garantizando que el ambiente sea seguro para las personas.

Análisis de equipos de aire acondicionado: circulación del aire, filtros e ingreso de aire externo.

Rediseño de salas de reuniones y espacios de trabajo para mantener la distancia según protocolo.

Dispensadores de desinfectantes automáticos proporcionando la higiene personal y la limpieza de los espacios.

Provisión de máscaras guantes y kits de protección.

Señalización estratégicamente ubicada:

- Normas de higiene y salud publicadas en letreros.
- Adhesivos indicadores de distancia reglamentaria para reforzar las pautas de distanciamiento y evitar la aglomeración.
- Elementos de separación, fijos y móviles, elaborados con materiales resistentes y lavables.
- Intercalación de asientos, reduciendo la ocupación.

Mamparas y paneles de vidrio en el caso de que no se pueda mantener la distancia mínima de seguridad (2 metros) entre puestos de trabajo.

Es de vital importancia tomar la temperatura corporal -previo al ingreso de la llegada de los empleados a la oficina-, así como proveer todos los elementos de desinfección para que el trabajador cuente con las medidas de higiene correspondientes en todo momento.



Sistemas de Sanitización

Cabinas, pórticos y tótems

Equipos diseñados para la sanitización y desinfección para personas que concurren a un espacio controlado: elimina hongos, bacterias y virus adheridos a la ropa, calzado y otras superficies.



Cabinas



Pórticos

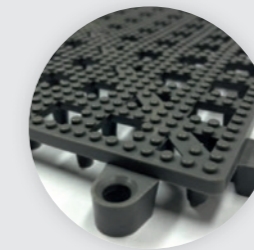


Tótems

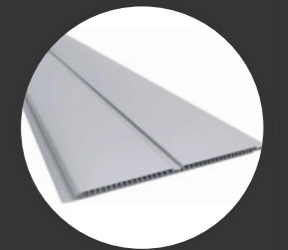
Materiales que utilizamos



Aspersores metálicos de punta cerámica.



Baldosas de PVC antideslizantes.



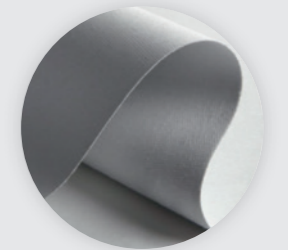
Revestimiento interno de lavable de PVC.



Detector de movimiento infrarrojo.



Iluminación interior LED.



Lona blacklight impresión al latex.



Iluminación exterior LED.



Luz germicida (opcional) sólo para uso sobre objetos.

Soluciones **térmicas**

Detección de la temperatura



Cámaras termográficas

Control de accesos

Proceso

Soluciones

pensadas para aportar un sistema de prevención que aporte la **máxima seguridad y eficacia**.



SEGURIDAD

Medición sin contacto físico.



RAPIDEZ

Detección de temperatura en 1 segundo por persona.



INTELIGENCIA

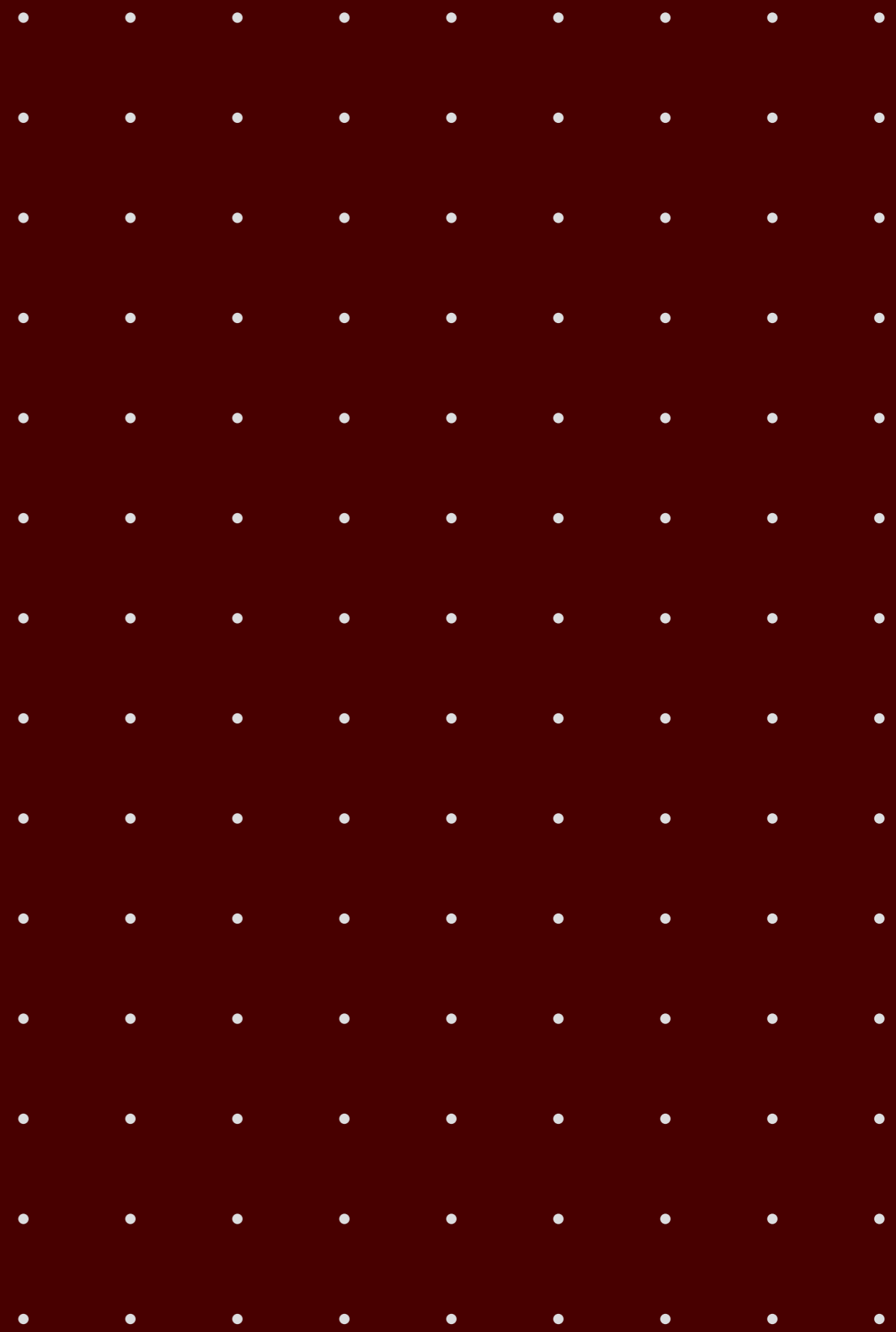
Detección IA, reducción faltas alarmas



Soluciones diseñadas para la detección preliminar de temperatura elevada en la piel.

SPACE PLANNING

SP



Space planning

Plantas y Salas de reuniones



Reducir la capacidad de las salas a la mitad del aforo, o a un 60%.

Utilizar las salas de reuniones sólo cuando sea imprescindible.

Favorecer con pantallas, la conexión entre participantes desde casa o en otro punto de la oficina.

Reducir tiempos de reunión, realizando las mismas de manera más concretas y eficientes (entre 15-30 min.).

Acceder respetando distancias y flujo sentándose sólo en una silla, dejando la del lado libre o respetando el espacio y no cambiando de puesto.

Situar paneles de protección tanto frontales como laterales para aportar más seguridad a la sala.

Mantener un orden de entrada, los primeros sentándose en las sillas más lejanas a la entrada y los últimos en las más próximas, para salir lo realizaremos a la inversa.

No dejar ningún elemento encima de la mesa que dificulte su limpieza.

Situar puntos de higiene a la entrada o cerca de las mesas para su uso antes y después de utilizar las salas.

Realizar una correcta ventilación de mínimo 15 min. antes de ocupar.

Dejar las puertas abiertas en todo momento.



Pre-covid

Salas de reuniones



Nueva normalidad

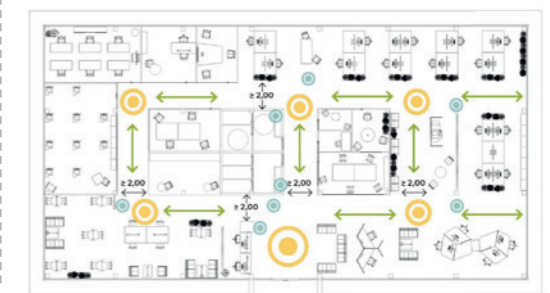


Opción 1



Opción 2

Plantas



Space planning

Sala de Aprendizaje



Reducir el aforo en un 60-70%.

Ubicar las mesas o sillas en posiciones que permitan la correcta circulación del espacio, y queden siempre los dos puestos a los lados libres.

Facilitar la conectividad a través de pantallas y de elementos.

Realizar clases online al 100% (o alternar parte presencial / parte online) para reducir la densidad del espacio.

Colocar mamparas y divisorias entre las mesas para aportar más seguridad y poder conseguir un mayor aforo, siempre respetando las medidas de higiene y seguridad.

Mantener limpio y libre de elementos el puesto o mesa de trabajo, para su fácil desinfección y limpieza.

Situar puntos de higiene en el acceso al aula para desinfectarse antes de entrar y al salir; ventilar mínimo 15 min. antes de ocupar.



Pre-covid

Nueva normalidad



Opción 1



Opción 2

Space planning

Espacios privados



Reducir el aforo al 50-60% (si dispone de mesa de reunión auxiliar), separar sillas de la mesa, o bien, situar mamparas frontales para la realización de la reunión.

Limitar el uso de confidentes a una persona y siempre utilizando mamparas frontales y ampliando la distancia entre estos.

Realizar fuera del despacho todas las tareas que no sean exclusivamente de trabajo en concentración.

Respetar turnos para entrar y salir del despacho y realizarlo ordenadamente, al entrar ocupar un sitio para permitir el acceso al siguiente compañero, de igual manera al salir de este.

Respetar la distancia mínima de 2 metros, utilizando el espacio y situando a los usuarios dentro de él.

Mantener limpio y libre de elementos el puesto o mesa para su fácil desinfección y limpieza.

Ubicar punto de higiene cerca de la puerta o en el acceso para su utilización al entrar y salir del despacho.

Realizar una correcta ventilación de mínimo 15 min. antes de ocupar.



Pre-covid



Nueva normalidad

Opción 1



Opción 2

Space planning

Espacios de trabajo

(concentración)



Ampliar de 11m² a 22m² por persona.

Realizar la incorporación escalonada y progresivamente, 60%-80% (100% en el mejor de los casos).

Fomentar el teletrabajo con aquellos perfiles que lo puedan realizar, para descongestionar el espacio e ir ocupándolo progresiva y escalonadamente.

Evitar aglomeraciones de trabajadores repartiendo equipos en horarios de mañana y de tarde, con el fin de limitar el aforo.



Pre-covid

Nueva normalidad



Opción 1



Opción 2



Reducir el aforo a 4 personas cada 10m².

Respetar la medida recomendada de 2 metros siempre que sea posible.

Separar las mesas entre sí con mamparas o elementos divisorios.

Ampliar la distancia entre mesas y sillas, reduciendo el aforo y mejorando los pasos.

Respetar flujos de paso y esperar a que pase la persona sin forzar el encuentro, intentando mantener una distancia de 1 metro como mínimo.

Marcar direcciones de paso (intentando mantenerlas siempre libres para evitar las aglomeraciones en zonas de circulación), respetando las personas sentadas el turno para levantarse y acceder a estas.



Pre-covid



Nueva normalidad

Opción 1



Opción 2

Gestión de mudanzas

Traslados frente a la Pandemia

Planificación, flexibilidad y máxima adaptación, pensando fundamentalmente en la continuidad del trabajo el día después. Este servicio permite cuidar y coordinar todas las tareas y personas involucradas en el proceso, con el objetivo de reducir inconvenientes, controlar el coste total del traslado y maximizar la eficacia del mismo.

1. Gestión Documental

La documentación asociada al proceso de cualquier empresa es tan importante que merece considerarse un activo más de la misma.

2. Protocolo

El protocolo definido se irá actualizando a medida que las autoridades Nacionales, Provinciales y Municipales reglamenten nuevos requisitos.

3. Capacitación del Personal

Se deberá capacitar a la totalidad del personal involucrado.

Las capacitaciones deberán desarrollarse preferentemente al aire libre, sobre las consignas preventivas a tener en cuenta sobre los siguientes temas: higiene personal y grupal.

Uso de EPP, distancia entre trabajadores mínima de dos metros, Medidas preventivas del presente protocolo.

Capacitaciones específicas para aquellas personas o cuadrillas que ejecuten tareas de limpieza y desinfección de las personas y vehículos.

4. Permisos

El permiso de traslado para mudanza debe concretarse con una anticipación de 48 horas como mínimo. La autorización, ya sea en formato papel o digital, deberá exhibirse ante la autoridad competente, al momento de realizar el traslado. En caso de contratar un flete, el responsable del servicio debe contar con una copia de la autorización.

Cada autorización cuenta con un protocolo de higiene y seguridad que debe seguirse tanto en las personas como en los vehículos y bienes a trasladar. Por lo tanto, todos los solicitantes se comprometen, al momento de tramitar el permiso, a cumplirlo estrictamente.

Confían en nosotros



“Ofrecemos soluciones que ayudan a mejorar la gestión, reduciendo costos e incrementando la productividad”

Tenemos más de 10 años de historia que lo avalan.





Reinventando nuestros

ESPACIOS

DE TRABAJO

“Soluciones para afrontar la nueva normalidad”

OUTSOURCING GROUP

Olazábal 1605 (CP1428), CABA
Argentina

☎ (54-11) 2052-0369

✉ info@o-g.com.ar

🌐 www.o-g.com.ar